

### ■ Direzione Scientifica

MASSIMO CORBO  
ANTONIO SCHINDLER

### ■ Direzione Didattica

MARCO GILARDONE  
ALESSIA MONTI

E-mail: m.gilardone@ccppdezza.it  
a.monti@ccppdezza.it

### ■ Segreteria Organizzativa

ANNARITA MARTURANO - PAOLA LIMINA

E-mail: a.marturano@ccppdezza.it  
p.limina@ccppdezza.it

Tel.: 02.48593517  
Fax: 02.48593312

### ■ Accreditamento ECM

È stato richiesto l'accreditamento di 50 crediti ECM per il 2018 e 50 per il 2019 per le seguenti figure professionali: Medico Logopedista, Psicologo. L'attestato ECM sarà rilasciato solo ed esclusivamente ai partecipanti che avranno superato il questionario di apprendimento e che avranno raggiunto la soglia minima di partecipazione (80% di frequenza).

### ■ Modalità e costi di iscrizione

È previsto un numero minimo di 15 iscritti per l'attivazione del Master. Il numero massimo di partecipanti è pari a 40. La direzione si riserva di apportare eventuali variazioni relative a docenti e date. È possibile iscriversi compilando la scheda di iscrizione allegata ed inviandola alla Segreteria Organizzativa:  
- via e-mail: a.marturano@ccppdezza.it - p.limina@ccppdezza.it  
- via fax: 02.48593312

La quota di iscrizione è pari a € 1600 (IVA compresa) da versare in tre rate la prima da € 600, la seconda e la terza da € 500. La prima da versare all'atto dell'iscrizione, la seconda, entro il 30/11/18 e la terza entro il 28/02/19.

### ■ La Sede del Master

Le lezioni si terranno presso:  
Dipartimento di Scienze Neuroriabilitative  
Casa di Cura Privata del Policlinico  
Via Dezza 48, 20144 Milano  
Auditorium IV piano

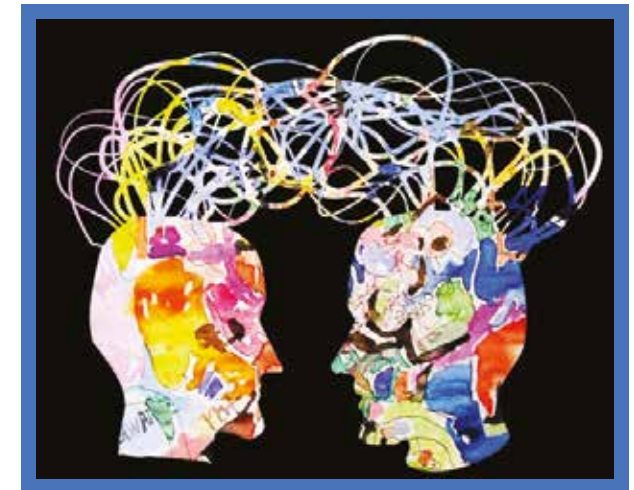


## MASTER IN AFASIOLOGIA

SETTEMBRE 2018 - GIUGNO 2019

Destinatari:  
**Logopedisti, Medici, Psicologi**

Corso accreditato ECM-CPD  
50 crediti ECM per l'anno 2018  
50 crediti ECM per l'anno 2019



in collaborazione con

**need** NEUROLOGICAL  
INSTITUTE EXPERTISE AND  
DEDICATION

foundation for cure and rehabilitation of neurological diseases

Per il programma dettagliato del Corso  
e la scheda di iscrizione:  
[www.ccppdezza.it](http://www.ccppdezza.it)



Sistema Sanitario



## ■ AREE DI INSEGNAMENTO

Lo scopo del Master in Afasiologia è quello di costruire un comune terreno di conoscenze che ogni figura sanitaria (Logopedista, Neuropsicologo, Medico) possa utilizzare nel management clinico e riabilitativo del paziente afasico, nel contesto di un lavoro in team. La necessità di un approccio multidisciplinare alle sindromi afasiche si allinea con quanto esplicitato dal Piano di Indirizzo sulla Riabilitazione elaborato dal Ministero della Salute, nel quale si sottolinea che *“il senso attribuito al concetto di lavoro interdisciplinare fa riferimento a competenze che debbano utilmente essere applicate in ambiti trasversali, operando con professionalità diverse, per rispondere a problematiche comuni”*.

### Discipline di base

- Anatomofisiologia e clinica della comunicazione umana
- Elementi di neurolinguistica
- Fisiologia e psicologia evolutiva del linguaggio

### Clinica dell'afasia

- Tassonomie e classificazioni
- Clinica dei disturbi del linguaggio orale
- Clinica dei disturbi del linguaggio scritto

### Valutazione e diagnosi

- Visita bedside
- Neuroimaging
- Test e batterie

### Riabilitazione e altri trattamenti

- Tecniche e strategie rieducative
- Clinical round e case report
- Tecniche di stimolazione cerebrale non invasiva

### Focus specifici

- Linguaggio e ricerca
- Speech Motor Disorders
- Afasia e multilinguismo
- Disturbi di linguaggio nei gliomi cerebrali
- Disturbi neurodegenerativi

## ■ STRUTTURA DIDATTICA

Il Master si articola in due Sezioni: la prima dedicata ai concetti di afasiologia generale e agli strumenti di valutazione, la seconda alle strategie e alle tecniche di riabilitazione. Ogni Sezione è suddivisa in moduli didattici di 4 ore ciascuno. Le lezioni saranno svolte durante il week-end (due moduli al sabato e due alla domenica), per un totale di diciotto giornate. Al termine di ciascuna delle due Sezioni si procederà alla verifica degli apprendimenti tramite Questionario ECM. A conclusione del Master ogni studente presenterà e discuterà un proprio breve elaborato.

## ■ DOCENTI PREVISTI

### JUBIN ABUTALEBI

Neurologo, Professore Associato di Neuropsicologia, Università Vita-Salute San Raffaele, Milano. Division of Speech & Hearing Sciences University of Hong Kong.

### ELISABETTA BANCO

Psicologa, Psicoterapeuta, Logopedista. Unità Operativa di Neuroriabilitazione, Istituto Auxologico Italiano di Milano. Professore a Contratto, Corso di Laurea in Logopedia, Università degli Studi di Milano.

### GABRIELLA BOTTINI

Neurologa, Professore Ordinario di Psicologia Fisiologica e Neuropsicologia Clinica, Dipartimento di Scienze del Sistema Nervoso e del Comportamento, Sezione di Psicologia, Università degli Studi di Pavia. Responsabile del Centro di Neuropsicologia Cognitiva, ASST Grande Ospedale Metropolitano di Milano Niguarda.

### RITA CAPASSO

Psicologa, Brain Associati, Roma. Professore a contratto, Università Cattolica del Sacro Cuore, Milano.

### ALESSANDRA CAPORALI

Psicologa, Specialista in Psicologia dell'Adulto e dell'Anziano. Dipartimento di Scienze Neuroriabilitative, Casa di Cura del Policlinico, Milano.

### MASSIMO CORBO

Neurologo, Direttore Scientifico del Dipartimento di Scienze Neuroriabilitative, Casa di Cura del Policlinico, Milano.

### MARCO GILARDONE

Foniatra e Audiologo, Responsabile del Servizio di Foniatria Audiologia e Logopedia, Dipartimento di Scienze Neuroriabilitative, Casa di Cura del Policlinico, Milano. Professore a Contratto, Corso di Laurea in Logopedia, Università degli Studi di Milano.

### CLAUDIO LUZZATTI

Neurologo, Professore Ordinario corso di Laurea in Psicologia clinica, dello sviluppo e Neuropsicologia, Università di Milano Bicocca. Membro di “Research Group on Aphasia & Cognitive Sciences” di “World Federation of Neurology”, di “Academy of Aphasia” e di “International Neuropsychological Symposium”.

### ALINA MENICHELLI

Psicologa, dirigente psicologo Servizio di Neuropsicologia, Medicina Riabilitativa Azienda Sanitaria Universitaria Integrata di Trieste. Professore a contratto Scuola di Specializzazione in Neuropsicologia Università degli Studi di Trieste.

### GABRIELE MICELI

Neurologo, Professore ordinario di Neurologia, Centro Interdipartimentale Mente-Cervello - CIMeC, Università degli Studi di Trento.

### ALESSIA MONTI

Psicologa, Psicoterapeuta, Dottore di Ricerca in Psicobiologia-Neuropsicologia. Dipartimento di Scienze Neuroriabilitative, Casa di Cura del Policlinico, Milano. Professore a Contratto, Corso di Laurea in Psicologia-Neuroscienze, Università degli Studi di Trento, Corso di Laurea in Logopedia, Università degli Studi di Milano.

### ANTONIO MIOZZO

Logopedista, Laboratorio di Neuropsicologia Clinica Neurologica Azienda Ospedaliera Ospedali Civili di Brescia, Università degli Studi di Brescia.

### COSTANZA PAPAGNO

Neurologa, Professore Ordinario di Psicologia Fisiologica, Dipartimento di Psicologia, Centro di Neuroscienze, Università di Milano-Bicocca. Presidente Società Italiana di Neuropsicologia (SINP).

### CRISTINA REVERBERI

Logopedista, Azienda Sanitaria Locale, Reggio Emilia. Tutor al Master universitario “Grave Cerebrolesione Acquisita”, Corso di Laurea in Logopedia, Università degli Studi di Modena e Reggio Emilia. Presidente Federazione Logopedisti Italiani (FLI) regione Emilia Romagna.

### ANTONIO SCHINDLER

Foniatra e Otorinolaringoiatra, Responsabile U.O.S. Foniatria, Azienda Ospedaliera Polo Universitario L. Sacco, Milano. Professore Associato, Dipartimento di Scienze Biomediche e Cliniche “L. Sacco”, Università degli Studi di Milano.

### MATTEO SOZZI

Psicologo, Psicoterapeuta, Dottore di Ricerca in Scienze Cognitive. Responsabile del Servizio di Neuropsicologia del Dipartimento di Scienze Neuroriabilitative, Casa di Cura del Policlinico, Milano.

### BICE TROMBETTI

Logopedista, Coordinatrice MdA Logopedia, Azienda Ospedaliera Universitaria Integrata (AOUI), Verona. Tutor Corso di Laurea in Logopedia, Università degli Studi di Verona. Professore a contratto Corso di Laurea in Logopedia, Università degli Studi di Verona e Università Cattolica del Sacro Cuore di Roma, sede di Bolzano.

### MAURO VIGANÒ

Logopedista, Dipartimento di Scienze Neuroriabilitative, Casa di Cura del Policlinico, Milano.

### STEFANO ZAGO

Psicologo, Specialista in Psicologia dell'Adulto e dell'Anziano, Dottore di ricerca in Fisiopatologia dell'invecchiamento. Dirigente psicologo U.O.C. Neurologia, Dipartimento di Neuroscienze e di Salute Mentale-IRCCS Fondazione Ospedale Maggiore Policlinico, Milano. Professore a Contratto di Neuropsicologia Clinica, Psicometria e Riabilitazione Cognitiva nell'Anziano, Università degli Studi di Milano.